

LIETUVOS ALPINIZMO FEDERACIJA

K.DONELAIČIO viršūnė (5837m.)

Įkopimas pietinės sienos viduriu (4A kategorijos).

Maršruto aprašymas

Pirmo įkopimo vadovas:

Balys Binkauskas

Pietvakarių Pamyras

1974 m.

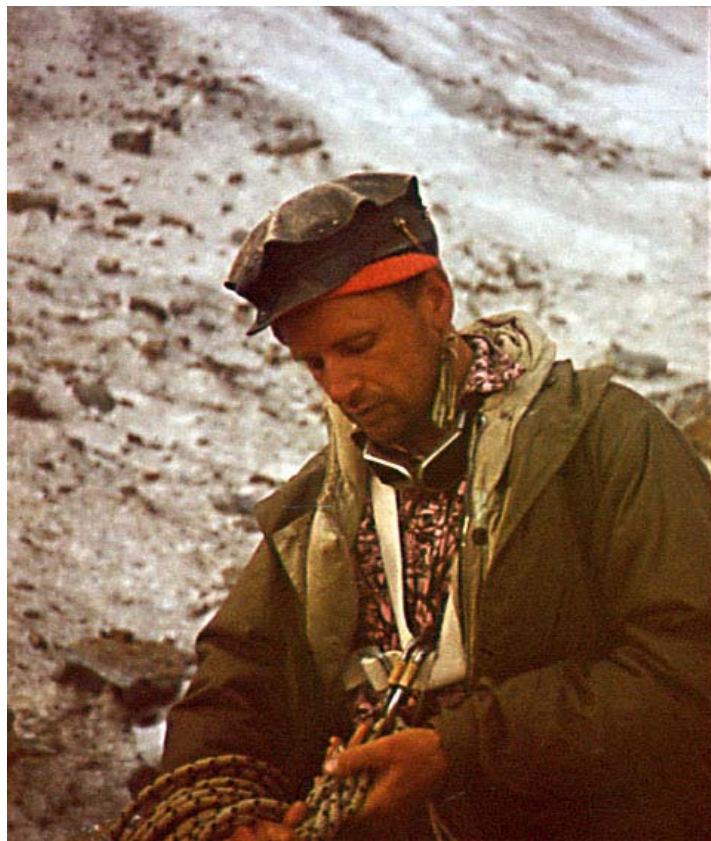
Pirmo įkopimo vadovas:

Balys Binkauskas; 1939; I atskyris

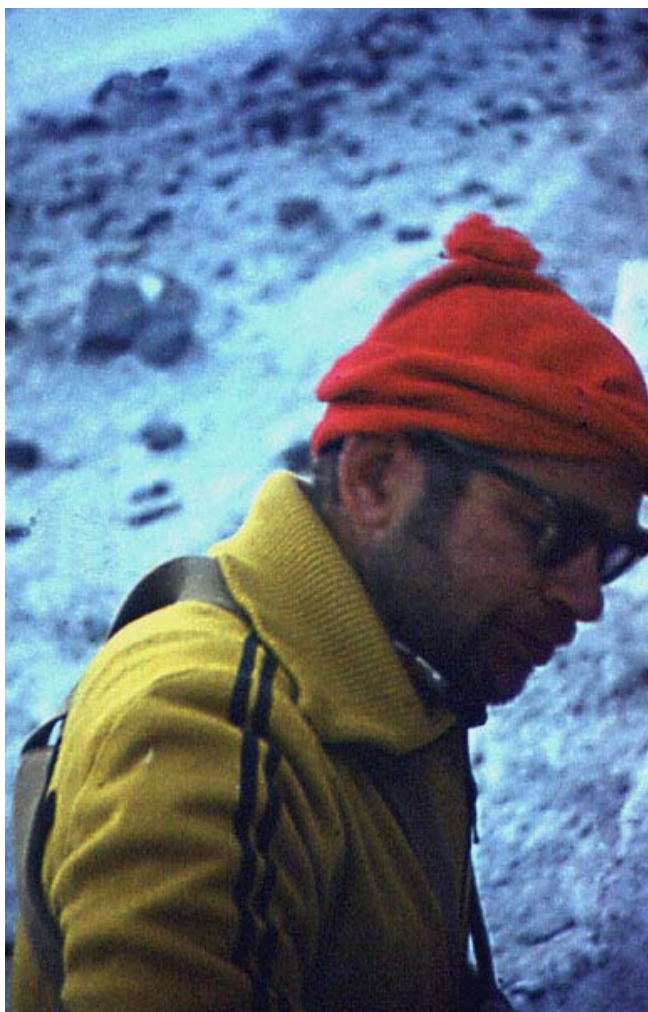


Dalyviai:

Valentinas Bitinas; 1938; I atskyris



Julius Jurgelionis; 1937; kandidatas į sporto meistrus



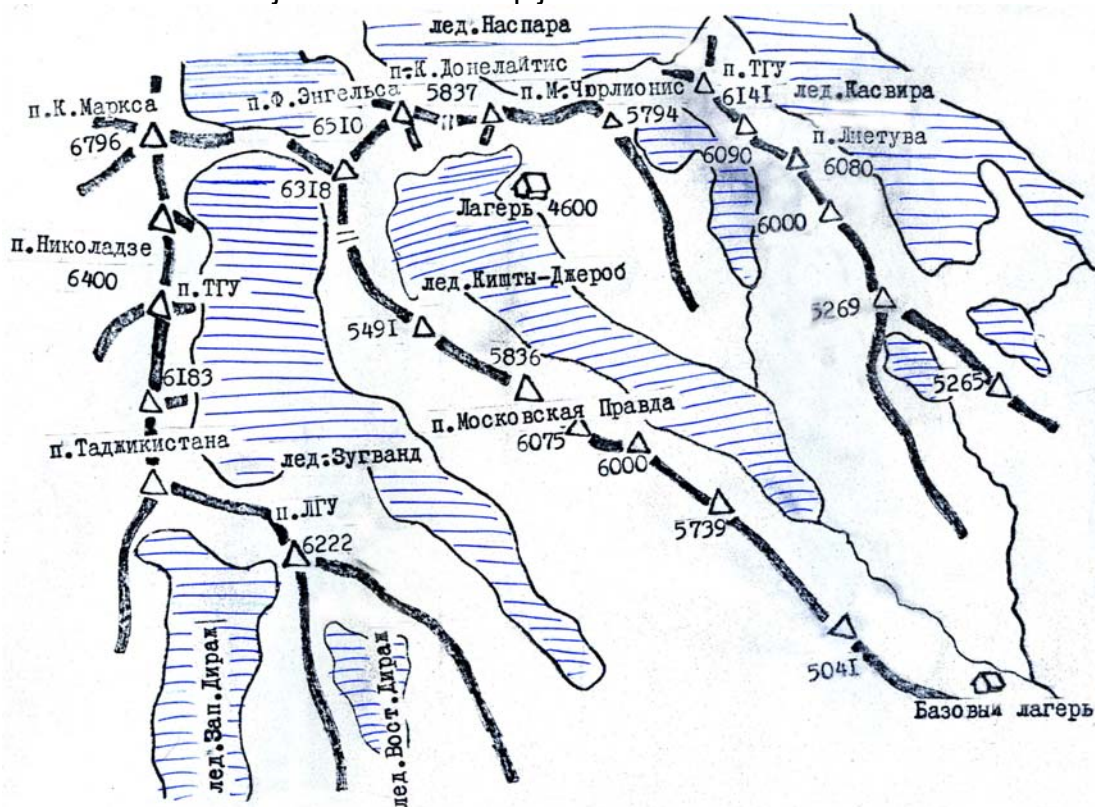
Vitalijus Stepulis; 1938; I atskyris



Geografinė padėtis.

Viršūnės rajonas pasiekiamas važiuojant Pamyro traktu Iškašimo rajone nuo kišlakų Zong arba Isor, kylant į kalnus į tarpelį Kištyj Džerob. Tarpeklyje ryškiai išsiskiria viršūnė 6510m., kuri buvo vadinama F.Engelso vardu.

Naudotos rajono schemas kopija:



ЮГО-ЗАПАДНЫЙ ПАМИР Схема района восхождения

Viršūnė ir pietinės sienos kontraforsai gerai matomi iš bazinės stovyklos nuotrauka žemiau:



Taktinis įkopimo planas.

Viršūnės pietinė siena buvo stebima iš bazinės stovyklos. Sienos centras artimiausias kelias iš ledyno į viršūnę. Uolos buvo stebimos taip pat nuo ledyno. Kontraforsus, grupė įvertino kaip ketvirtos kategorijos sunkumo. Tarp kontraforsų matomos lavinų išnašos, nors laike ekspedicijos lavinų aktyvumo nebuvo pastebėta,

Iš visų galimų kelių į viršūnę, buvo pasirinktas saugiausias ir lengviausias maršrutas.

Įkopimą buvo numatyta atlikti iš viršutinių nakvynės vietų per 1-2 dienas, kadangi maršrute patogių ir saugių nakvynei vietų nematyti.

Nusileidimo kelias grupės vadovui buvo žinomas.



Grupė stebi maršrutą ir aptaria žvalgybos rezultatus prieš įkopimą.



Maršruto aprašymas.

Į maršrutą išeinama iš viršutinės stovyklos 4600m. aukštyje, ledyno Kištyj Džerob kairioje ledyno morenoje. Sąlygos nakvynei puikios, teka upelis, pievutė. Iš šios stovyklos galima per binoklį stebėti visą pakilimo kelią. Iš šios stovyklos maršruto pradžia pasiekama maždaug per dvi valandas. Maršruto pradžia parodyta schemoje. Visi kontraforsai apatinėje dalyje labai statūs, o sniego konusuose matosi akmenys, todėl teko ieškoti saugiausio, greitai praeinamo kelio.

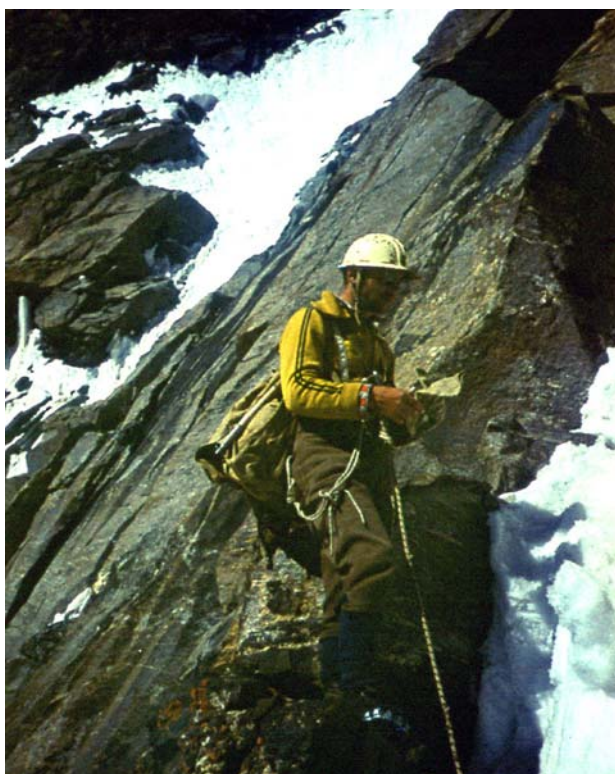
Atkarpa 1 – 2. Maršruto pradžia išsiskiria dideliu sniego – ledo konusu, vedančiu į centrinį sienos kontraforsą. Konusu pakylame iki uolų salelės ir prisilaikydami uolų apeiname ją.

Atkarpa 2 – 3. Ledu išeiname į uolas ir rinkdamiesi lengviausią kelią, stambiomis subyrėjusiomis uolomis, kylame centriniu kontraforsu arba dešiniau jo. Kai pasieksite vietą, kur dešiniau centrinio kontraforso yra siaura sniego - ledo konuso viršūnė, prie uolos tamsiu pagrindu yra kontrolinis turas. Apsauga per iškišulius ir kabliais.

Atkarpa 3 – 4. Ruda uola, tamsiu pagrindu apeinama suaižėjusiomis uolomis iš dešinės pusės, apsauga kabliais.

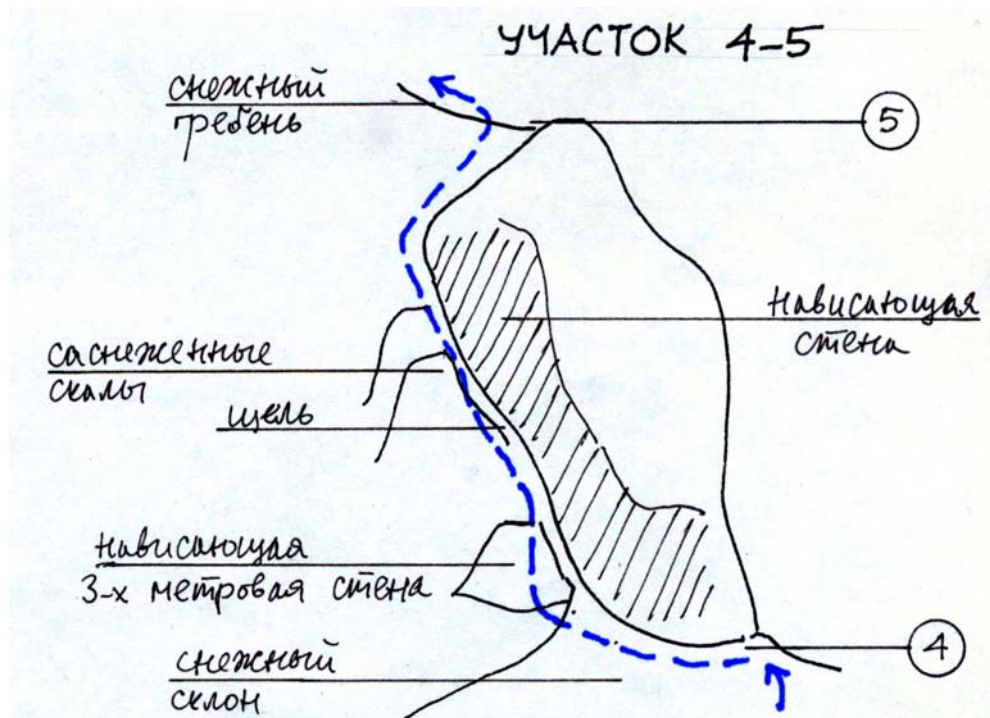


Toliau siaura nugludinta lentynėle apeinamas kita uola iš kairės ir pasiekiame uola primenanti arklio galvą. Apsauga per iškišulius ir kabliais.



Atkarpa 4 – 5. Uola apeinama iš kairės sudėtinga stačia siena, po užgulančia uola. Sudėtingas laipiojimas, apsauga kabliais.

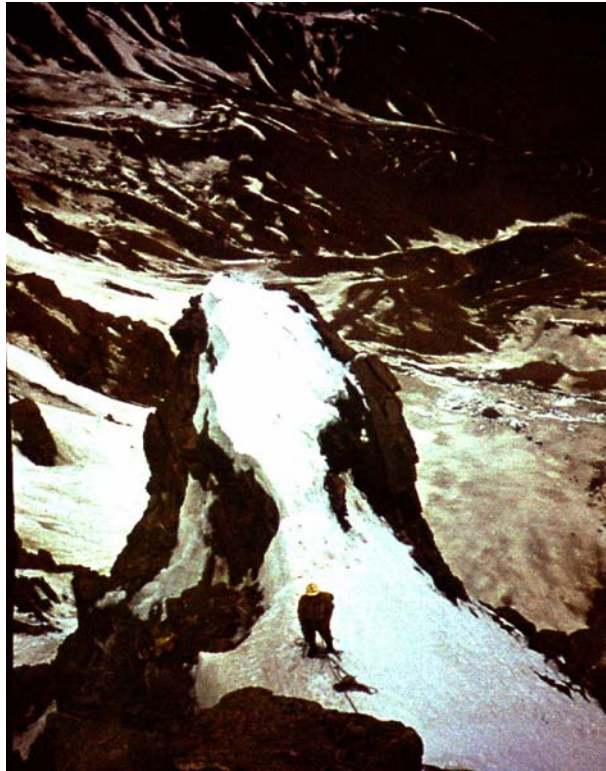




Atkarpa 5 – 6. Pasiekus uolos viršūnę, prasideda stati suardyta vidutinio sunkumo uolų ketera. Dalis keteros apeinama ledu kaire puse.



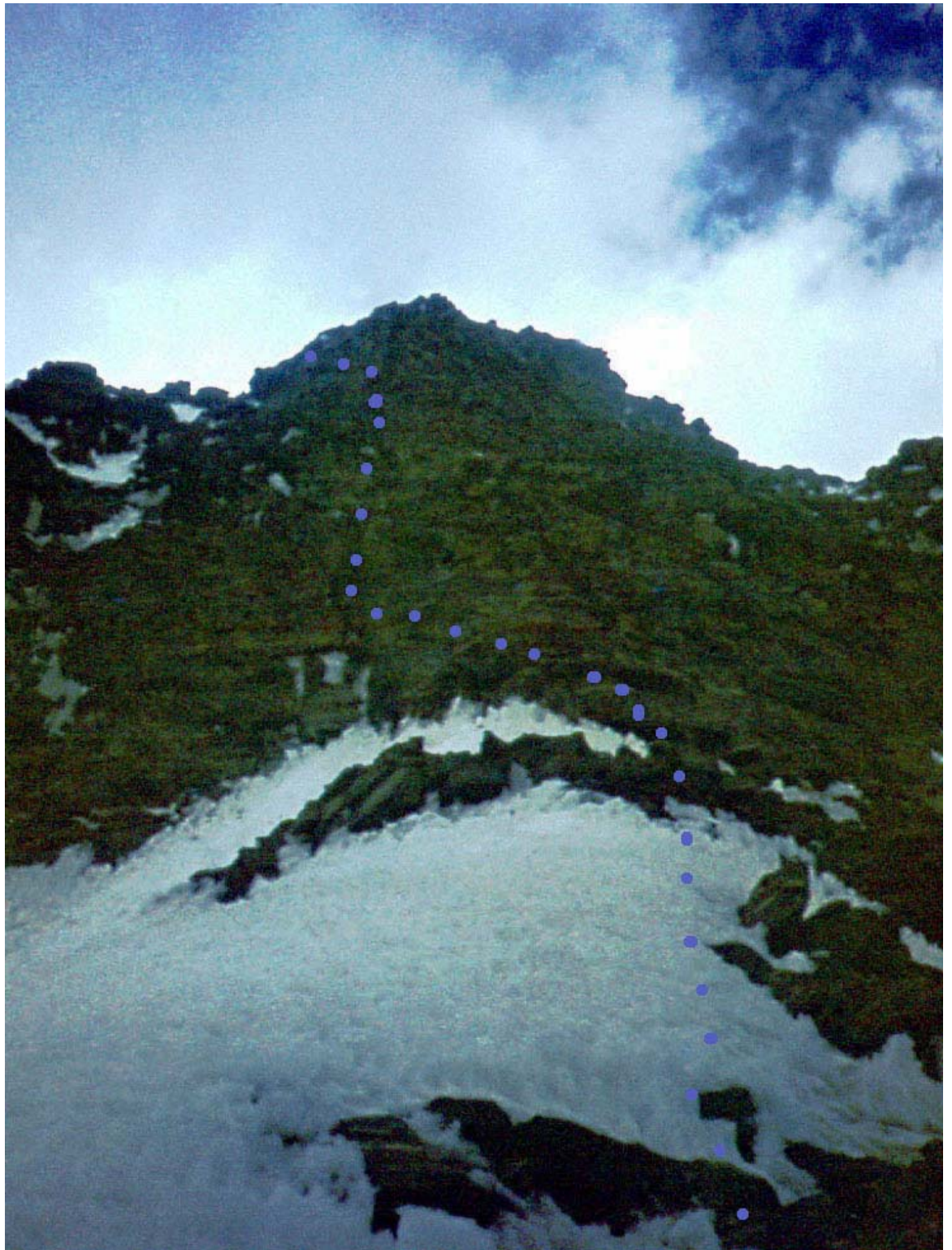
Apsauga per išalusias uolų nuolaužas ir kabliais. Toliau pasiekama sniego aikštelė po siena, čia antras kontrolinis turas.



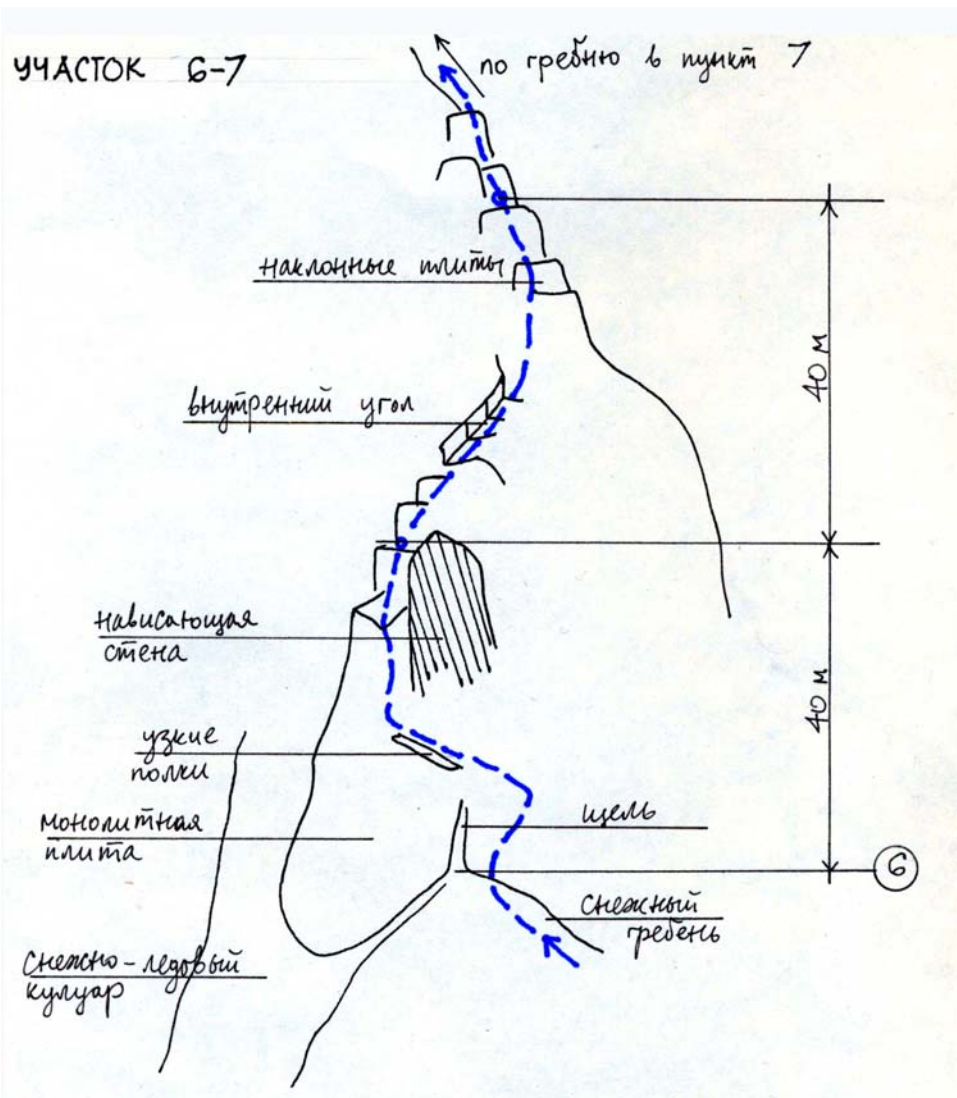
Nuotrauka prie antro kontrolinio turo.



Atkarpa 6 – 7. Siena sudaro stačios sudėtingos apledėjusios uolos. Siena praeinama traversu į kairę po to tiesiai į viršų ir į dešinę pagal nugludintus vidinius kampus. Sudėtingas laipiojimas. Apsauga kabliais ir per iškišulius.

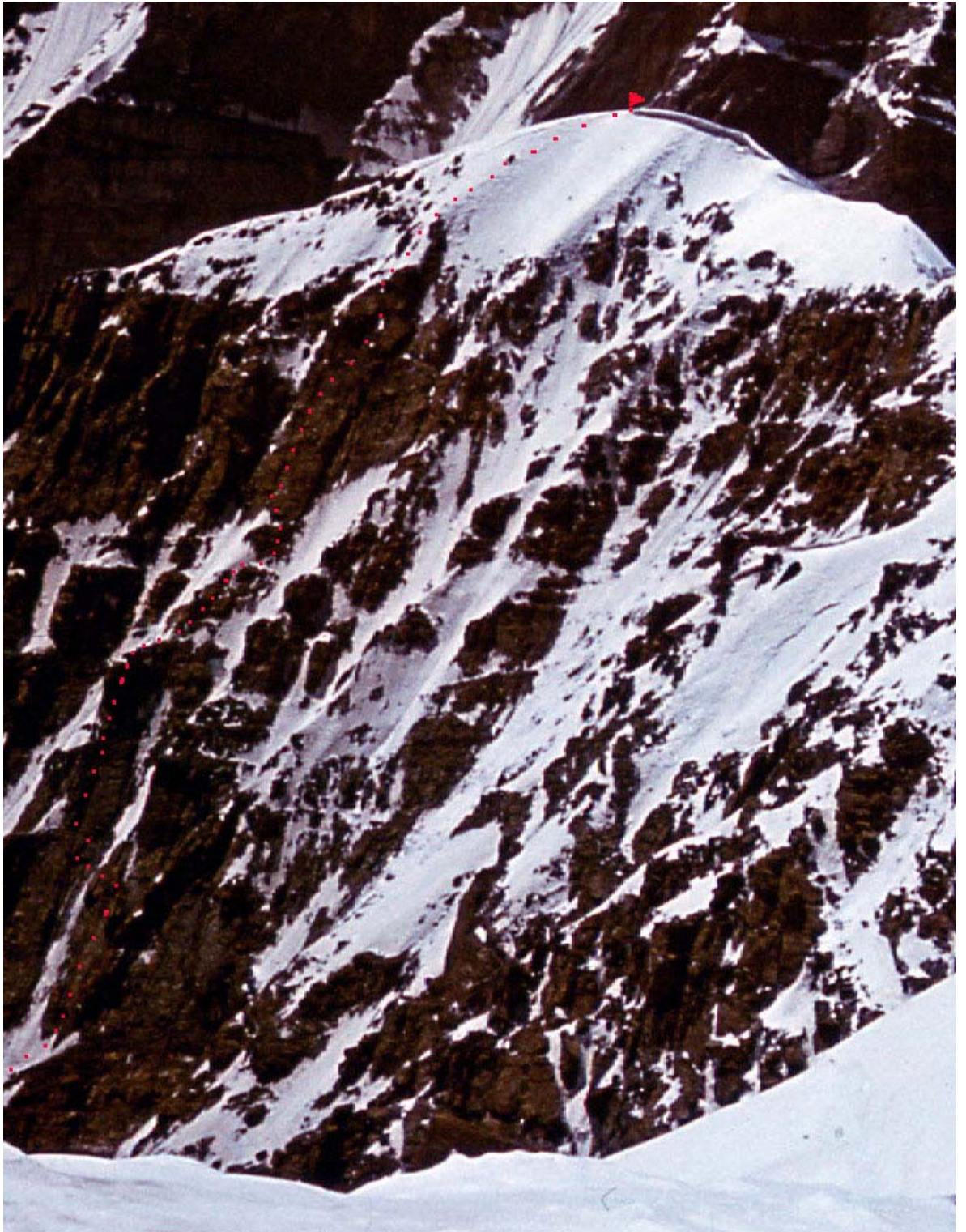


Nuotraukoje atkarpos 6-7siena



Nuotraukoje V. Stepulis išeina į 7 tašką.

Atkarpa 7 – 8. Toliau iki viršūnės gilus sniegas ir uolų salelės, apsauga per įšalusias uolas ir ledkirčius. Galimas ryšulių judėjimas vienu metu.



Nuotraukoje nuo M. Čiurlionio viršūnės matosi maršruto profilis.

Atkarpa 8 – 9. Nusileidimas 3A kategorijos maršrutu į Engelse viršūnės pusę.



Nuotraukoje nusileidimo pradžia, priešais Engelse viršūnės siena.

Maršruto schema sąlyginai padalyta į atkarpas



Įkopimo vertinimo lentelė

| Dalis | Statusas | Aukščių skirtumas | Pobūdis | Vertinimas | Apsauga | Oro sąlygos | Laikas (val.) |
|--------|----------|-------------------|-------------|------------|--------------|-------------|---------------|
| 0 – 1 | | 400 | Nuobiros | | - | Geros | 2 |
| 1 – 2 | 40 | 140 | Sniegas | 2 | - | | 1/3 |
| 2 – 3 | 60 | 160 | Uolos | 3 | kabliais | | 2 |
| 3 – 4 | 50 | 60 | Uolos | 3 | kabliais | | 1.5 |
| 4 – 5 | 80 | 40 | Uolos | 5 | kabliais | | 1.5 |
| 5 – 6 | 50-60 | 160 | Kombinuotas | 4 | kabliais | | 2 |
| 6 – 7 | 70 | 120 | Uolos | 4-5 | kabliais | | 4 |
| 7 – 8 | 40 | 160 | Sniegas | 2 | Per ledkirtį | | 1 |
| 8 – 9 | 35 | 800 | Sniegas | 2 | Per ledkirtį | | 2 |
| 9 – 10 | | 400 | nuobiros | | | | 0.5 |

Sportinis inventoriūs

- | | |
|--------------------------|----|
| 1. Pagrindinė virvė 40m. | 2 |
| 2. Apsaugos juostos | 4 |
| 3. Pagalbinė virvė 3m. | 5 |
| 4. Karabinai | 12 |
| 5. Plaktukai | 2 |
| 6. Ledo kabliai | 2 |
| 7. Uolų kabliai | 16 |
| 8. Šalmai | 4 |
| 9. Kuprinės | 3 |

КОПИЯ
ВСЕОБЩНЫЙ СОВЕТ ДСО ПРОФСОЮЗОВ

Восхождение (траверс) _____ Группа в количестве зетерёх чел.
РАЗРЕШАЮ: _____ допущена к восхождению:
 Выпускающий Позинис (Петров) _____
21 июля 1974 _____ Врач мероприятия Позинис (Мотков)
20 июля 1974 _____

МАРШРУТНЫЙ ЛИСТ

На восхождение (переход перевала) пик Донделайтис по центру южной стены 4А к.тр. (неклассифицированный)
(классовые вершины, перевалы, маршруты в категории трудности)
 группы альпинистов II альпиниады федерации альпинизма Литовской ССР
(наименование альпинистского мероприятия)

Контрольный срок возвращения в лагерь (контрольно-спасательный пункт) _____
Байзовый лагерь
(связь, наименование группы)
24 июля 1974 г. в 16 час. 00 мин.

Начальник спасательного отряда II альпиниады Литвы
(указать мероприятие)
 (контрольно-спасательного пункта) Позинис (Мотков)
(подпись)

Группа вернулась с маршрута 23 июля 1974 г. в 14 час. 30 минут.
 совершив восхождение (переход через перевал) в Донделайтис 4А к.тр. в полном соот.

Замечания и указания выпускающего (КСП): связь с Байзовым лагерем и группами, идущими 22 на в. Московская Правда по радиусу "Сони" ежедневно в 8⁰⁰, 12⁰⁰, 16⁰⁰, 20⁰⁰; аварийная связь с 9⁰⁰ по 21⁰⁰ каждый четвёртый час
Позывные группы - "Холмик-2"
Позывные Бай. лагеря - "Холмик"
Позывные группы на Моск. Правду - "Холмик-1"
Позывные группы на Бэйле - "Холмик-3"

Список участников

| № п/п | Фамилия, и. о. участника основной и вспомогательной групп | Спортивный разряд | Поскожения этого и предыдущих сезонов по категориям трудности 2, 3, 4, 5а, 5б | Домашний адрес (заполняется только самодельными группами) |
|-------|---|-------------------|---|---|
| 1 | Бинкаускас Б.В. рук. | I | 1% 1% 1% 1% | |
| 2 | Стенулис В.Б. | I | 1% 1% 1% 1% | |
| 3 | Битинас В.К. | I | 1% 1% 1% 1% | |
| 4 | Юргелёнис Ю.П. | КМС | 1% 1% 1% 1% | |
| 5 | | | | |
| 6 | | | | |
| 7 | | | | |
| 8 | | | | |

План маршрута по дням

| Дата | Участки маршрута | Пункты ночлегов | Примечание |
|---------|--------------------------------------|-----------------|------------|
| VIII.21 | Выход из Байзового лагеря | на Морене | |
| VIII.22 | Выход на маршрут | А.Кшишто-Вэрайт | |
| VIII.23 | Спуск в Бай. лагерь | - " - | |
| VIII.24 | Резервный день | | |
| | Запасной вариант | | |
| | пик Донделайтис по маршруту 3А к.тр. | | |

Материалы — описание, картосхему, профильный рисунок основного маршрута и наиболее сложных участков группа получила в МО НАЦИОНАЛЬНОЙ ГРУППЫ СОВЕТСКОГО АЛЬПИНИЗМА (указать где получено) МОХУ
 Руководитель группы и участники обязуются соблюдать правила проведения альпинистских мероприятий в СССР.
 Группа полностью обеспечена снаряжением и питанием на трое суток.

Руководитель группы Позинис (Б.В. Бинкаускас) Участники: Позинис (Стенулис)
Позинис (Битинас)
Позинис (Юргелёнис)

Копия верна: Юргелёнис (Юргелёнис)

КОПИЯ

Протокол №4
 Разбора восхождения на в. Донделайтис
 поз. рук. Б.Бинкаускас

Участковали: выпускающий А.Петров, Г.Мотков,
участники восхождения.

Юргелёнис: Группа понравилась. С вечера через группу оставили маршрут. Бинкаускас и Битинас обновили маршрут к маршруту, путь спуска, нижнюю часть маршрута. В 4⁰⁰ вышли на восхождение. На вершине были в 18⁰⁰. Брали с собой привкус. Маршрут соответствует 4-ой категории. Обйти контрфорс по сложной естественной тропе — очень круто и ледяной канчик и ледник. На среднем контрфорсе — самый сложный участок, среднего участка которого первым прошёл Стенулис. В верхней части сложность спала на голых скалах первым прошёл Бинкаускас. Считаю, что Стенулис мог по большому делу взойти.

Стенулис: Руководитель много думал это сделать дальше, поэтому был медленный темп.

Битинас: Группой доволен, маршрут соответствует 4-ой категории трудности.

Бинкаускас: Участниками доволен. Стенулис хорошо идёт по скалам, Юргелёнис тоже хорошо. У Битинаса хотелось более доброкачественной страховки.

Мотков: Надо на первопрохождение 4-ой кат. брать палатку, больше продуктов; и брать 3-ю верёвку.

Петров: На непогоду надо брать палатку. Если ли места для палатки? [Бинкаускас — есть]
 Рекомендую руководителю зайти, восхождение участником зайти, но после того, когда будет составлено описание маршрута.

секретарь: Позинис (Битинас)
 председатель: Позинис (Петров)

Копия верна: Юргелёнис (Юргелёнис)