

LIETUVOS ALPINIZMO ČEMPIONATAS

ĮKOPIMO ATASKAITA



Aguja Pachamama, ~2200 m

**Ziggy Stardust 6a
(pirmas pralipimas)**

2016 metai

Bendrieji duomenys

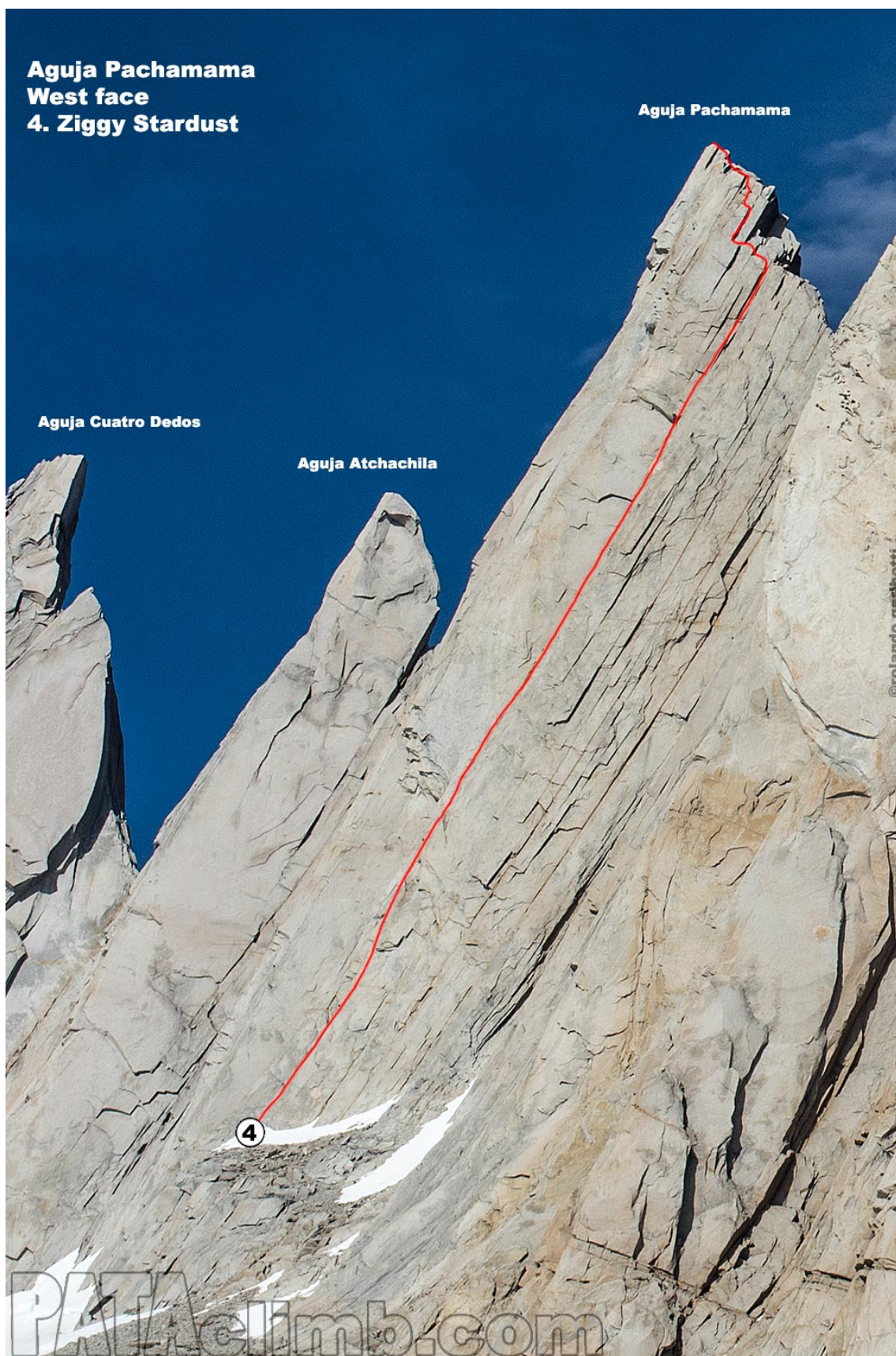
Įkopimo data:	2016 01
Klasė:	Uolinė
Valstybė, kalnų rajonas:	El Chalten masyvas, Argentina
Viršūnės pavadinimas ir aukštis:	Aguja Pachamama, ~2200 m
Dalyviai:	Gediminas Simutis, Saulė Simutė

Maršruto informacija

Maršruto pavadinimas ir sudėtingumo kategorija:	Ziggy Stardust, 6a
Maršruto ilgis:	~300 m (raudona linija titulinėje nuotraukoje).
Atskirų techninių atkarpų ilgiai, charakteristika ir sudėtingumas:	Didžiąją dalį maršrutas seka akivaizdų kampa/delno pločio plyšių sistema. Iki viršūnės likus keliasdešimčiai metrų, teko išlipti ant keteros, tada vėl pereiti ant vakarinės sienos, kur laukė viena sudėtingesnių atkarpų – status plyšys. Išlipus ant keteros liko keli statūs metrai užvedę ant pačios viršūnės.
Maršruto būklės ir metereologinių sąlygų aprašymas:	Maršrutas sausas, oras puikus.
Maršrute esamos įrangos saugumui užtikrinti ar kopimui palengvinti aprašymas:	Kopimui ir stotims naudota sava sauga. Įrengėm savas nusileidimo stotis.
Laikas, praleistas įkopime:	Priėjimas: I diena El Chalten – Niponino stovykla ant Torre ledyno, II diena Niponino – Col Standhardt – nusileidimas į vakarinę masyvo dalį Circo de los Altares (dėl šilto oro atkarpa iki Col Standhardt buvo sudėtinga, daug plyšių, mažai sniego kuluare). Lipimas: III dieną priėjom iki maršruto pradžios (ledynu, paskui uolomis, (brūkšneliai titulinėje nuotraukoje)), lipti pradėjome 9 val. ryto, ant viršūnės užlipome apie 17 val. Dėl kylančio vėjo leidomės trumpomis atkarpomis (po ~30m), nusileidom dar su šviesa, apie 19 val, į palapinę grįžome jau sutemus. Į miestelį grįžom per vakarinę masyvo pusę: IV diena Circo de los Altares – Viedma ledynas – Lago Ferrari. V diena Lago Ferrari – Passo del Viento – El Chalten.

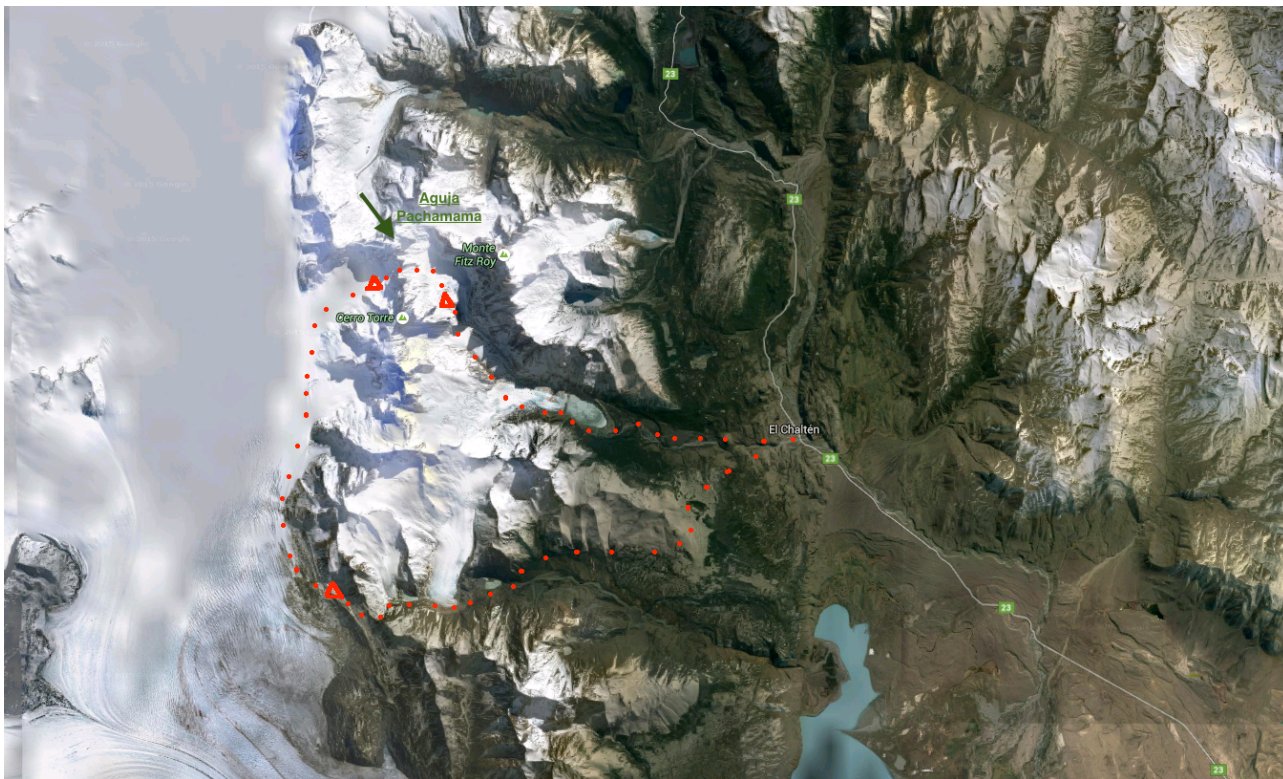
Nuotraukos ir schemas

Viršūnės arba sienos nuotrauka su pažymėtu maršrutu



Aguja Pachamama su pažymėtu maršrutu, vakarinė pusė.

Vietovės žemėlapis



Priėjimo schema (prieš laikrodžio rodyklę). Trikampiai žymi nakvynės vietas, žalia rodyklė viršūnę Aguja Pachamamą. Daugiau informacijos tekste viršuje.

Nuotrauka su dalyviais ant viršūnės arba maršruto pabaigoje



Gediminas pirmoje virvėje.



Kairėje: Gediminas maršruto vidury. Dešinėje: paskutiniai metrai iki viršūnės.



Saulė ant viršūnės su vaizdu į Chalteno (Fitz Roy) masyvą.



Saulė ir Gediminas ant viršūnės.

Daugiau informacijos

<http://gediminassimutis.blogspot.ch/2016/02/patagonia.html>

<http://www.pataclimb.com/climbingareas/chalten/torregroup/triologia.html#cortisima>

Kontaktinė informacija

Gediminas Simutis

El. paštas: simasgedis@gmail.com

Saulė Simutė

El. paštas: saule@gmail.com